

@glyn_polska // @grahamhill_polska

UPDATE

N° 01-2023 · Luty | Marzec

SMOOTHING WATER

Ekspresowy zabieg
pielęgnacyjny w 10 sekund

SHADOWS

Nieskończona różnorodność
kolorów dla Twoich klientów

GRAHAM HILL

Dbaj o siebie
jak dżentelmen

EDUKACJA

SHADOWS
Prezentacja nowych
odcieni GLYNT

+

Wszystkie aktualne
terminy szkoleń

EKSKLUZYWNE
SPOJRZENIE NA
NOWE MATERIAŁY
GRAHAM HILL

NEW
LOOKS

ZNAMY SIĘ
NA WŁOSACH



DRODZY

KLIENCI GLYNT & GRAHAM HILL,

Witamy się z Wami w 2023 roku! Chcielibyśmy życzyć Wam dużo zdrowia, szczęścia, wielu przyjemnych wydarzeń oraz radości z życia!

Na początku nowego roku sprawiamy, że włosy naprawdę lśnią: nasza „cudowna woda” **TRIJUVEN Smoothing Water** jest dostępna w atrakcyjnych ofertach w oryginalnym rozmiarze 200 ml i podstawowym rozmiarze **75 ml w ekspozytorze**. Koniecznie musisz z nich skorzystać!

„Francuska objętość” to motywy naszych pianek do włosów. **VELVET Mousse** i **ALPHA Setting Lotion** to absolutnie niezbędne narzędzia do uzyskania wspaniałej pełni i dużej objętości.

Z początkiem roku zwracamy również uwagę na kolor. Wielu dostawców farb do włosów nie oferuje już palet kolorów i polega wyłącznie na doradztwie cyfrowym. Robimy to inaczej, ponieważ ekran nigdy nie oddaje prawdziwości kolorów. Dla systemu koloryzacji **GLYNT SHADOWS stworzyliśmy zupełnie nową gamę kolorystyczną**, którą uzupełniliśmy szerokim spektrum najnowocześniejszych pastelowych odcieni.

Zima wymaga dużej troski o skórę, dlatego produkty do pielęgnacji twarzy i brody **ARNAGE** i **MULSANNE** są w centrum zainteresowania **GRAHAM HILL**. Oba produkty to prawdziwa gratka.

Kilka dni temu dowiedzieliśmy się, że po raz dziesiąty z rzędu zostaliśmy wybrani „**Najlepszym Partnerem Fryzjerskim Roku**”. Badanie przeprowadzane jest corocznie przez specjalistyczny magazyn „Friseur intern”. Bardzo się z tego cieszymy, podobnie jak wynikające z tego zobowiązanie: **Będziemy każdego dnia robić wszystko, co w naszej mocy dla naszych klientów.**

Życzymy udanego roku!

Zespół **GLYNT Polska**

CO W ŚRODKU?

04 05	TRIJUVEN Smoothing Water
06 07	Seria BLOWDRY I AIRDRY
08 - 11	SHADOWS Paleta Kolorów
12 13	Fryzjer Kwartału GLYNT Polska
14 15	Seria DERMA
16 17	BIZNES COACH “Dobra promocja w Salonie”
18 19	Seria DRY TEXTURE
20 21	AKCJA “Produkt Miesiąca”
22 23	Odpowiednia pielęgnacja dla mężczyzn
24 - 29	Sesja GRAHAM HILL
30	Narzędzia GRAHAM HILL
31	Zestawy z kosmetyczką
32	SOCIAL MEDIA
33	NARZĘDZIA - wózki fryzjerskie



Innowacyjna formuła
wygładzającej wody
**TRIJUVEN SMOOTHING
WATER** z lekkością
przywraca włosy do idealnej
kondycji już w kilka sekund!

Z **TRIJUVEN®**
Smoothing Water
zaprezentowaliśmy
w zeszłym roku innowa-
cyjną pielęgnację. Od tego czasu
produkt do natychmiastowej kuracji
pielęgnacyjnej cieszy się zarówno
powodzeniem wśród fryzjerów
GLYNT, jak i klientów salonów.

W przypadku usług salonowych Smoothing Water zachwyca wyjątkowo szybką skutecznością. Wodę wygładzającą **TRIJUVEN®** stosuje się bezpośrednio w myjce. Tutaj płyn przekształca się w kremową konsystencję, która natychmiast odżywia włosy i sprawia, że są gładkie.

TRIJUVEN® Smoothing Water działa na powierzchni włosa. Szczególnie lekka formuła pielęgnacji zamyka zewnętrzną warstwę łuski włosa, nadając mu gładki połysk. Włosy wracają do idealnego stanu w kilka sekund. Ułatwia to pracę profesjonalistom - zwłaszcza po intensywnych zabiegach koloryzacji i rozjaśniania. Włosy są wygładzone i łatwo się rozczesują. Dzięki nieobciążającej formule pozostają naturalnie lekkie i jedwabiście lśniące. To idealny produkt do późniejszej stylizacji na sucho i do zaprezentowania fryzury i koloru klientkom w bardzo szczególny sposób.

Oprócz oszczędności czasu, klient w domu docenia prostą aplikację natychmiastowej pielęgnacji. Struktura powierzchni włosów jest idealnie wygładzona w zaledwie **10 sekund**, a wspaniałego uczucia pielęgnacji włosów z salonu można doświadczyć we własnej łazience.

PIELĘGNACJA 10 SEKUND W SALONIE I W DOMU

TRIJUVEN® Smoothing Water – szybka pielęgnacja powierzchni włosów. Jest idealny dla:

- Długich włosów
- Naturalnych włosów
- Włosów z pasemkami, farbowanych lub rozjaśnianych
- Zniszczonych i matowych włosów



APLIKACJA :



- Równomiernie rozprowadź 20 ml na długości i końcach mokrych włosów.
- Wmasuj rękoma, aż uzyskasz kremową konsystencję.



- Pozostaw na 10 sekund.
- Dokładnie splucz **TRIJUVEN® Smoothing Water**.

DOBRCZE WIEDZIEĆ

W przypadku wody wygładzającej **TRIJUVEN®** masą nośną nie jest emulsja, lecz alkohol. Ma to tę zaletę, że wypiera wodę z włosów i może dostarczać składniki aktywne bardziej bezpośrednio do włosów. To dlatego ta płynna kuracja do włosów działa tak szybko i intensywnie.

SKANUJ I DOWIEDZ
SIĘ WIĘCEJ



BLOWDRY | AIRDRY

WIĘCEJ OBJĘTOŚCI

Produkty utrwalające z serii **BLOWDRY | AIRDRY** to cudowne lekarstwo każdej stylistki na tworzenie nowoczesnych fryzur i efektownych stylizacji objętościowych

Jeśli salonowa stylizacja ma mieć dużą objętość, a przede wszystkim dobrze się trzymać, oprócz odpowiednich narzędzi potrzebne są również produkty do stylizacji, które w pełni wspomogą pracę profesjonalisty. W serii **BLOWDRY | AIRDRY** znajdują się trzy prawdziwe bohaterskie produkty do wszelkiego rodzaju stylizacji objętościowej, które dzięki perfekcyjnemu działaniu tworzą wspaniały wygląd – od całkowicie naturalnej dynamiki po prawdziwie spektakularną objętość. Dla efektów przed i po z wielkim wow!

VELVET Mousse Soft zapewnia elastyczne i naturalne utrwalenie. Zintegrowana odżywka zapewnia dodatkową miękkość, dlatego ta pianka jest idealna również do włosów wymagających pielęgnacji lub bardzo mocnych. **Stosowanie:** Dawkować według pożądanej mocy, najlepiej rozczesać szczotką szkieletową. Następnie wysuszyć suszarką lub pozostawić do wyschnięcia.

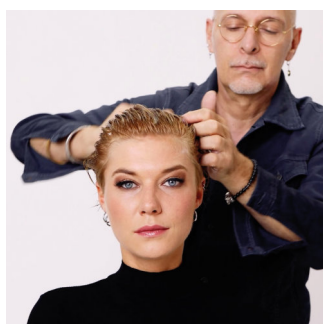
VELVET Mousse Strong zapewnia mocne utrwalenie i dodatkową pełnię. Szczególnie w przypadku cienkich włosów ta pianka nadaje się do większej objętości u nasady. Włosy nie sklejają się mimo mocnego utrwalenia. **Stosowanie:** Dawkować według pożądanej mocy, najlepiej rozczesać szczotką szkieletową. Następnie wysuszyć suszarką lub pozostawić do wyschnięcia.

ALPHA Setting Lotion to klasyczne ustawienie fryzury, które nadaje każdemu włosowi sprężystość, dynamikę i siłę. Inne jego zalety to krótki czas schnięcia, brak sklejania włosów, brak pozostałości podczas rozczesywania. Również idealna baza do modelowania na szczotkę. **Stosowanie:** Rozpylić na osuszone ręcznikiem włosy, dozować zgodnie z pożądaną mocą. Przeczesać w celu dokładnego rozprowadzenia. Następnie wysuszyć.

TUTORIAL Francuska objętość z **VELVET Mousse Soft**

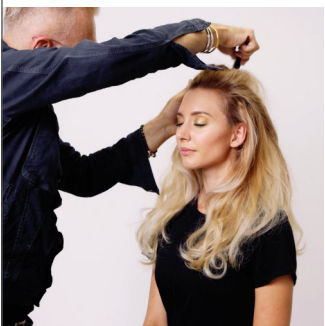
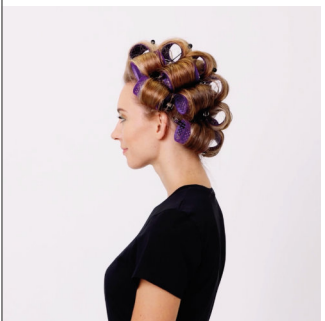
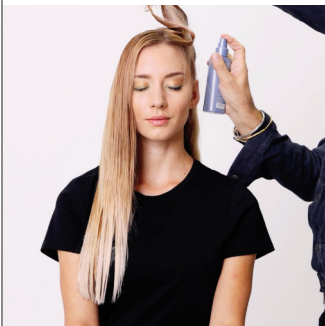
Dla naturalnie dynamicznej objętości włosów średniej długości z odrobiną paryskiego szyku! Wetrzyj **VELVET Mousse Soft** w osuszone ręcznikiem włosy, a następnie rozczesz. Wysusz włosy za pomocą szczotki szkieletowej lub łopatkowej, aż będą błyszczące i sprężyste, ale nie układaj ich zbyt sztywno. Ostatnie poprawki rozluźniają stylizację i nadają nowoczesne wykończenie à la „*Je ne sais quoi*“.

SKANUJ I
DOWIEDZ
SIĘ WIĘCEJ



TUTORIAL z ALPHA Setting Lotion

Rozpyl utrwalacz w sprayu pasmo po pasmie od nasady aż po końce, podsusz włosy i rozczesz. Nawiń włosy na wałki o dużej średnicy, całkowicie wysusz i pozwól im ostygnąć. Popraw fale nad głową rękami, dzięki czemu uzyskasz szczególnie lekką objętość i dużo tekstury. Zaczesz górne włosy u nasady i ułóż grzywkę z dala od twarzy. Łatwo zaczesz z dużą objętością.



SKANUJ
I DOWIEDZ
SIĘ WIĘCEJ



STYLIZACJA
Z EFEKTEM
WOW!

CAŁY ŚWIAT PIĘKNYCH KOLORÓW

Nie pracujesz jeszcze z GLYNT SHADOWS? Więc teraz jest właściwy czas, aby zacząć!

W przyszłości będziesz pracować z prawdopodobnie najnowocześniejszym systemem koloryzacji na rynku.





1

POŁYSK I TRWAŁOŚĆ

Odcienie GLYNT SHADOWS są niezwykle



2

Praca twórcza prowadzi do
WIĘKSZEJ INDYWIDUALNOŚCI

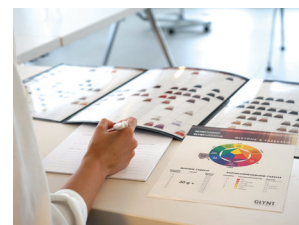
3

SYSTEM KOLORÓW
jest prosty i zrozumiały



4

OSZCĘDNOŚĆ jest nie do pobicia,
możliwe jest obniżenie o połowę kosztów
towarów



5

Nie zostawimy Cię samego:
Szeroki program SZKOLENIOWY
jest uzupełnieniem stosowania produktu



6

z GLYNT MANGALA odcienie GLYNT SHADOWS są doskonałym uzupełnieniem zabiegów koloracyjnych, np. w celu wyrównania długości i końców

7

Przydatne WYSOKIEJ JAKOŚCI AKCESORIA uzupełniają doskonały wygląd kolorystyczny



CO SPRAWIA,
ŻE ODCIENIE
SĄ TAK
WYJĄTKOWE?

WYKOŃCZENIE BLONDU

Jaśniejsze odcienie z gamy Shadows⁺ są idealne do podkreślenia odcieni blondu. W trakcie przeprojektowywania palety opracowaliśmy nowe odcienie, aby dać Tobie i Twoim klientom nową różnorodność odcieni blond o szczególnej trwałości.

<https://www.pinterest.de/pin/222665779372107487/>



10.76

Topowa modelka Cara Delevingne pokazuje, jak zniewalająco piękny jest jasny blond z beżowymi refleksami. W tym celu opracowaliśmy przepis 10.76.





Blond koloryzacje są bardziej pożądane niż kiedykolwiek i od dawna są jedną z najważniejszych usług w strefie koloryzacji. Zależało nam na dalszym poszerzeniu odcieni w tym zakresie, aby zaoferować Tobie i Twoim klientom jeszcze szersze spektrum „blondów”. Nasi wyspecjalizowani trenerzy określili swoje absolutnie najlepsze odcienie i stworzyli 11 nowych receptur, które udoskonalają odcienie blond. Do tego nie była konieczna rozbudowa systemu koloryzacji. Wszystkie nowe odcienie są mieszanką z istniejącej gamy GLYNT SHADOWS.

Piękne odcienie zachwycają blaskiem i nowoczesnością, ale przede wszystkim fantastyczną trwałością. Wszystkie tony są zmiksowane z dostępnych kolorów Shadows®. Dlatego zdecydowanie zalecamy stosowanie dodatku GLYNT SHADOWS pH Transformer Additive do każdego preparatu. Pigmenty osadzają się intensywniej, ale naturalne włosy nie są dodatkowo rozjaśniane.





TE NIESAMOWITE ODCIENIE

...Cię oczarują! Idealne do wyrównywania, matowania i tworzenia szlachetnych odcieni blondu

CIEPŁE

 10.13 1T 10.0⊕ 1T 9.13	 10.35 2T 10.3⊕ 1T 9.56⊕
 10.4 3T 10.0⊕ 1T 8.4⊕	 10.5 10T 10.0⊕ 1T 0.5

NEUTRALNE

 10.05 10T 10.0⊕ 1T 9.13 1T 9.56⊕	 10.56 5T 10.1⊕ 1T 9.56⊕ 1T 9.6
 10.75 1T 10.3⊕ 1T 9.56⊕	 10.76 1T 10.0⊕ 1T 9.6 2T 9.7⊕

ZIMNE

 10.06 1T 10.0⊕ 1T 9.13 1T 9.6	 10.16 4T 10.1⊕ 2T 9.56⊕ 1T 9.6
 10.18 3T 10.1⊕ 1T 10.8⊕	

Zalecamy dodanie
**GLYNT SHADOWS
pH TRANSFORMER
ADDITIVE** do
wszystkich pastelowych
formuł kolorystycznych.



ALEKSANDRA STANEK

FRYZJEREM KWARTAŁU GLYNT POLSKA

Aleksandra Stanek to pierwszy Fryzjer Kwartału w nowym roku! Serdecznie gratulujemy wygranej. Dziękujemy za aktywność i promowanie naszej marki w mediach społecznościowych! Życzymy dalszych sukcesów i wielkiej przyjemności z pracy, którą wykonuje Pani świetnie!



A.STANEK

Poznajmy lepiej Pani codzienne miejsce pracy. Czym wyróżnia się salon i ludzie, którzy w nim pracują?

Przy tak dużej konkurencji jaką mamy dziś, zdecydowanie trzeba się czymś wyróżniać. Klienci zwracają uwagę praktycznie na wszystko. W mojej pracowni stawiam przede wszystkim na jakość usług oraz zadowolenie klienta. Istotne jest dla mnie by klient czuł się u mnie "dopieszczony", a atmosfera w salonie była "jak w domu". Pracuję sama z jedną asystentką, która jeszcze się uczy. Trafiałam na bardzo ambitną dziewczynę i myślę, że w przyszłości nasza współpraca rozkwitnie.

"Bardzo satysfakcjonujące są momenty, w których klient docenia wykonaną przeze mnie pracę."

Skąd wzięło się Pani zainteresowanie fryzjerstwem?

Już w dzieciństwie lubiłam prace artystyczne, zabawę kolorem itp. Kiedy przyszła pora na wybór szkoły zdecydowałam się, że pójdę w kierunku fryzjerstwa i już po krótkim okresie czasu wiedziałam, że to zawód który będę mogła wykonywać z uśmiechem na ustach i będę się w nim spełniać. Ta praca przypomina trochę pracę artysty, trzeba mieć wizję w głowie, jak coś będzie wyglądało i mieć odpowiednią propozycję dla klienta.

Co najbardziej ceni Pani w swojej pracy?

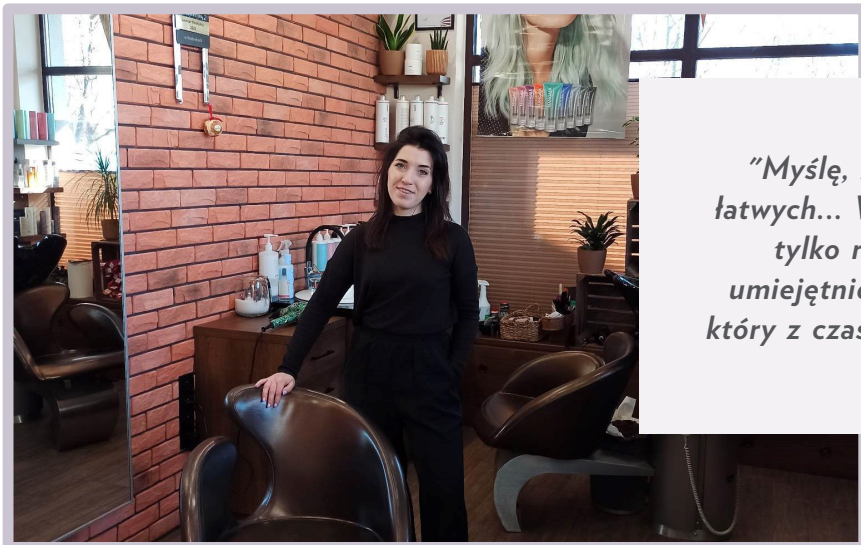
Najbardziej w swojej pracy cenie sobie możliwość rozwoju jaką daje mi ten zawód, a także poznawanie nowych ludzi z którymi można dzielić się doświadczeniami. Bardzo satysfakcjonujące są momenty w których klient docenia wykonaną przeze mnie pracę.

Czy ma Pani jakieś inne pasje?

Oczywiście. Tak jak wcześniej wspomniałam lubię zabawę kolorem, więc w wolnej chwili zakładam słuchawki na uszy i maluje obrazy co działa na mnie bardzo uspokajająco. Poza malowaniem uwielbiam aktywnie spędzać czas chodząc po górach, a w okresie zimowym chętnie jeżdżę na desce lub nartach.

Jakimi cechami, według Pani, powinien odznaczać się dobry fryzjer?

Myślę, że dobry fryzjer powinien wykonywać swoją pracę sumiennie i zapewnić swoim klientom przede wszystkim zdrowe włosy oraz piękny kolor. Powinien też mieć ambicje, by ciągle się rozwijać i oczywiście być kreatywnym w swojej pracy.



“Myślę, że zawód fryzjera nie należy do łatwych... W dzisiejszym świecie musimy nie tylko robić piękne fryzury, ale także umiejętnie prowadzić rozmowę z klientem, który z czasem jest coraz bardziej świadomy.”

Czy fryzjerstwo to trudny kawałek chleba? Co najbardziej doskwiera w tej pracy?

Myślę, że zawód fryzjera nie należy do łatwych... W dzisiejszym świecie musimy nie tylko robić piękne fryzury, ale także umiejętnie prowadzić rozmowę z klientem, który z czasem jest coraz bardziej świadomy. Sporą część czasu zajmują też social media o które też trzeba odpowiednio zadbać.

Co najbardziej ceni Pani w swojej pracy?

Najbardziej w swojej pracy cenie sobie możliwość rozwoju jaką daje mi ten zawód, a także poznawanie nowych ludzi z którymi można dzielić się doświadczeniami. Bardzo satysfakcjonujące są momenty w których klient docenia wykonaną przeze mnie pracę .

Zawód fryzjera wymaga nie tylko solidnych podstaw edukacyjnych, ale też ciągłego rozwijania się i poszerzania wiedzy. Skąd czerpie Pani informacje o nowych technikach i aktualnych trendach?

Informacje o nowych trendach i technikach czerpie ze szkoleń GLYNT oraz z social mediów.

Kiedy jest Pani najbardziej usatysfakcjonowana z pracy?

Największa satysfakcja czerpie z uśmiechu na twarzy klientki, który pokazuje zadowolenie oraz zaufanie do mnie.

Na rynku mamy ogromny wybór marek fryzjerskich. Dlaczego właśnie GLYNT?

Zdecydowałam się na GLYNT, ponieważ jest to dokładnie taką marką na jakiej wymarzyłam sobie pracować. Cała ideologia jest oparta na naturalnych składnikach, marka ciągle się rozwija, wspiera różne projekty oraz nie testuje na zwierzętach. Współpraca jest czystą przyjemnością, a praca na kosmetykach daje naprawdę piękne efekty.

Jakie plany ma Pani na najbliższą przyszłość?

Hm... jest to dość obszerne pytanie... Na pewno chce się rozwijać i iść do przodu, by być coraz lepszą w swoim fachu i coraz lepiej robić to co kocham. Moim planem jest też powiększenie salonu i jego rozbudowa.

Na koniec naszej rozmowy poprosimy o radę dla tych, którzy stoją na początku swojej zawodowej drogi. Co mogłaby im Pani poradzić?

Powiem tak: na początku zawsze jest ciężko... Najważniejszą rzeczą jest się nie bać. Kiedy już jest pomysł i chęci to trzeba je realizować, a kiedy będziemy widzieć efekty, to zwiększy się nasza motywacja do działania. Należy robić to co się kocha, z pasją. Nawet jak ktoś jest przeciwko nam, to zawsze warto próbować.





RÓWNOWAGA DLA SKÓRY GŁOWY

SERIA DERMA ŁAGODZI, REGENERUJE I WZMACNIA WRAŻLIWĄ SKÓRĘ GŁOWY ZE STANAMI ZAPALNYMI.

W zimnych porach roku zdrowie skóry głowy jest często wytrącane z równowagi. Przejawia się to nieprzyjemnymi objawami, które poważnie pogarszają ogólne samopoczucie. Jeśli skóra głowy jest wrażliwa i podrażniona, potrzebne są produkty, które złagodzą objawy i pomogą skórze głowy sobie pomóc.

Oferujemy idealną kombinację do skutecznej terapii problemów skóry głowy. Szampon i lotion pielęgnacyjny z serii DERMA koją, chronią i są szczególnie dobrze tolerowane. Kojące składniki aktywne tworzą właściwą równowagę i wspierają naturalne funkcje skóry głowy.

DERMA Shampoo delikatnie myje i ogranicza nadmierną produkcję sebum. Jednocześnie skutecznie zwalcza łupież i podrażnienia. Dwa wysoce skuteczne składniki, kwas salicylowy i cynk, działają przeciwzapalnie. Szampon stosuje się do momentu wyeliminowania problemu skóry głowy. Po zakończeniu terapii ponownie stosuje się szampon do indywidualnych potrzeb włosów.

DERMA E.F.A. Lotion odżywia skórę głowy niezbędnymi nienasyconymi kwasami tłuszczowymi z oleju z pestek winogron. Również tutaj lecytyna może w pełni rozwinąć swoje działanie nawilżające i wygładzające. Balsam można również stosować do ochrony skóry głowy z przebarwieniami. Czy to w salonie, czy w domu, kojący masaż DERMA E.F.A. Balsam gwarantuje złagodzenie stresującego napięcia na skórze głowy. Rezultat: odzyskanego dobrego samopoczucia.

RYTUĄŁ DOBREGO SAMOPOCZUCIA SKÓRY GŁOWY

- KROK 1** ...to oczyszczenie skóry głowy Szamponem DERMA. Jednocześnie usuwany jest łupież lub martwe komórki naskórka co zapobiega swędzeniu.
- KROK 2** Po splukaniu szamponu nałóż na przedziałek DERMA E.F.A. Lotion i delikatnie wmasuj. Po 5-10 minutach ekspozycji emulsji regenerującej, dokładnie ją splucz.



SILNY DUET:
Zestaw składający się z
DERMA Shampoo i
DERMA E.F.A.

*W tym roku Twoi klienci
otrzymają balsam w
praktycznym, składanym
pudełku.*

GŁÓWNE PRZYCZYNY CHORÓB SKÓRY GŁOWY

Powody, dla których skóra głowy potrzebuje pomocy:

- agresywne składniki np. szamponów
- czynniki środowiskowe, np. promienie UV, zimno, ciepło i stres fizyczny lub psychiczny
- Chemikalia w wodzie i niektóre leki
- zmiany hormonalne, np. w ciąży, menopauzie lub w trakcie cyklu miesięczkowego



- Alergie pokarmowe lub nadwrażliwość na niektóre substancje w żywności
- Zanieczyszczenie powietrza

Możliwe dolegliwości:
swędzenie i uczucie
napięcia skóry głowy.

CO TO JEST DOBRA PROMOCJA W SALONIE?

Nieodłączną częścią każdej firmy jest reklama jej produktu lub usługi, w sposób, aby przyciągnąć potencjalnych klientów i sprawić, by sprzedaż zadziałała. Jednak bez odpowiedniej strategii może to być skazane na porażkę od samego początku. Odpowiednia promocja oraz wykorzystanie mechanizmów psychologicznych to **absolutna podstawa!** Co warto wiedzieć o promocji, czym jest promocja, jakie są jej założenia i jak przynieść oczekiwane efekty? Jakie są najważniejsze cechy promocyjne i czym jest promocja z definicji?

Zgodnie z definicją promocja to zorganizowane przedsięwzięcie, którego celem jest zwiększenie popytu na towary lub usługi świadczone przez daną instytucję. Celem promocji jest przede wszystkim wywarcie wpływu na klientów i potencjalnych nabywców oraz dostarczenie im informacji i argumentów na zakup produktu, a tym samym nakłonienie ich do zakupu.

Metody realizacji promocji nie mogą być zbyt nachalne, ponieważ najczęściej zniechęcają klientów do faktycznego zakupu. Wiele zależy od produktu i docelowej grupy odbiorców, dlatego działania nie mogą być przypadkowe. Ważną rolę odgrywa również jakość reklamy – niedbała treść może mieć skutek odwrotny do zamierzonego, co jest jedynie stratą czasu i pieniędzy przeznaczonych na ten cel. **Promocja jest ważną częścią strategii i wie o tym każdy poważny przedsiębiorca.**

Rodzaje promocji – jakie różniamy?

Cele działań promocyjnych wydają się oczywiste – jest to aktywna forma komunikacji z klientami w celu zaprezentowania ich produktów i zachęcenia ich do dokonania zakupu. Ten etap jest niezwykle ważny, szczególnie dla nowicjuszy, którzy nie mogą jeszcze pochwalić się popularnością wśród klientów. Rodzaje promocji są jednak zróżnicowane, a wynika to głównie ze specyfiki danych branż i docelowej grupy klientów. Konieczne jest wybranie odpowiedniej strategii i odpowiedniego kanału dystrybucji treści, aby dotrzeć do osób potencjalnie zainteresowanych produktem.

Rozróżniamy podstawowe rodzaje promocji:

Marketing bezpośredni - polega na bezpośrednich wiadomościach kierowanych do wybranych i indywidualnych klientów, najczęściej

DARIUSZ BĄCZKIEWICZ



KIM JESTEM?

Jestem doświadczonym przedsiębiorcą, prowadzącym obecnie kilka firm, choć zostałem bankrutem w wieku 28 lat. Po porażce życia odzyskałem wolność finansową i zbudowałem kilkumilionowy majątek. Jestem tym, który dziś pije zdrowie za tych, którzy we mnie nie wierzyli i tym, który może pomóc w kształtowaniu Twojej perspektywy w biznesie oraz życiu. Niezależnie od tego, czy jest to Twoja kariera, relacje, czy cokolwiek innego co jest dla Ciebie ważne, pomogę Ci rozwinąć skrzydła i zdobyć umiejętności, aby skutecznie radzić sobie z wyzwaniami i trudnościami, które możesz napotkać w życiu i swoim biznesie. Ja przez to przeszedłem i dałem radę

- Ty też możesz!

A glowing neon sign with the word "SALE!" in a bold, sans-serif font. The letters are illuminated with a bright orange-red light, and there is a blue horizontal line of light below the sign. The background is dark and textured, possibly a brick wall.

Cele promocji są w zasadzie jednolite dla branż, niezależnie od specyfiki. To pokazanie produktu i skuteczne zachęcenie klientów do zakupu w tej konkretnej firmie. Bez dobrze dobranej strategii promocyjnej trudno przebić się przez liczną konkurencję obecną praktycznie we wszystkich obszarach działalności.

Właśnie dlatego kreatywność i przemyślane działanie są kluczem do ostatecznego sukcesu. Dla konsumenta promocja może być często kojarzona z reklamami za pośrednictwem różnych kanałów medialnych lub ulotek, które on otrzymuje na ulicy, ale strategia promocji to znacznie bardziej złożony proces i wymaga dużej części zespołu marketingowego.

one-to-one, w celu uzyskania bezpośredniej odpowiedzi i sfinalizowania sprzedaży.

Sprzedaż osobista – w kontakcie osobistym z klientem – czyli przy stanowisku pracy fryzjera lub recepcji. Z doświadczenia wiem, że jest to najefektywniejsza forma promocji marketingu produktu. Dlatego też wiele firm stawia na promowanie ich produktów np. na recepcji czy stanowisku fryzjerskim. Tak działa nasza firma GLYNT w co miesięcznych promocjach pod nazwą produkt miesiąca.

Promocja sprzedaży – realizowana jest za pomocą reklam w Internecie, zazwyczaj stosuje się reklamy filmowe wielosekundowe mające na celu przyciągnięcie uwagi, zachęcenie do zakupu. To jeden z najskuteczniejszych zabiegów marketingowych odbieranych masowo nawet poza salonem fryzjerskim. Niestety tutaj kłania się chęć oraz siła przełamania oporów przed wystąpieniami przed kamerą.

Public relations - zespół działań służących wzmocnieniu relacji z ludźmi z Twojego otoczenia, dzięki którym rekomendacja produktu przez daną osobę jest wiarygodna i generuje realne zainteresowanie zakupem. Jest to ważna czynność w szczególności w sprzedaży bezpośredniej.

Strategia promocji dobierana jest adekwatnie do działalności i profilu firmy tak, aby przyniosła zamierzony efekt – nie wszystkie formy działają zgodnie z konkretną branżą, np. promocja określonych leków dla osób starszych jest bardziej skuteczna w przypadku reklam w telewizji i ulotek rozprowadzanych w budynkach. Z drugiej strony produkty dedykowane młodym odbiorcom będą widoczniejsze w Internecie, gdzie większości młodych ludzi jest na co dzień.

„Cele promocji są takie same dla całego świata - przyciągnięcie uwagi klienta i zachęcenie go do tego, co jest istotą zarządzania własnym biznesem.”

Wybór strategii promocji – jak postępować?

Cele promocji są takie same dla całego świata - przyciągnięcie uwagi klienta i zachęcenie go do tego, co jest istotą zarządzania własnym biznesem. Tym niemniej sposoby realizacji opierają się na dobrze dobranej strategii, która

w żadnym wypadku nie może być przypadkowa. Aby stworzyć skuteczną strategię, musisz najpierw zrozumieć, jak działa rynek, na którym działa Twoja firma. Ponadto musisz być zaznajomiony ze współczesnymi trendami i popularnymi pytaniami w Internecie, zwłaszcza jeśli oferta jest skierowana do młodszych odbiorców. Niezastosowanie się do tej zasady przy tworzeniu strategii marketingowej może mieć odwrotny skutek, narażając biznes na straty.

Czasami działania marketingu przewidują takie sytuacje, wykorzystując w marketingu nieudane lub kontrowersyjne kampanie, bo taka sytuacja przyciąga uwagę, jest przedmiotem dyskusji – wpływa na rozpoznawalność Przedsiębiorstwa. Należy jednak uważać w tej kwestii, ponieważ pozornie śmieszny błąd może wywołać ogromną dyskusję w sieci i nie przyniesie żadnych korzyści marketingowych.

Przykładowego doboru strategii promocji należy dokonać poprzez analizę rynku i potencjalnej grupy odbiorców. Kolejnym krokiem jest ustalenie, jakie treści i jaka promocja będą najbardziej odpowiednie, oraz co będzie zachęcające do zakupu. Ostatnim krokiem jest zebranie danych i utworzonej promocji. Jej skuteczność będzie widoczna po bardzo krótkim czasie, jeśli zostanie odpowiednio skonstruowana, a sprzedaż gwałtownie wzrośnie.

„Naucz się cierpliwości. Cele promocji są na ogół osiąmane w dłuższej perspektywie i rzadko zdarza się, aby przynosiła natychmiastowe rezultaty.”

Cel promocji a realizacja promocji – o czym należy pamiętać? Jakie są funkcje promocji w marketingu salonu fryzjerskiego?

W momencie wejścia w życie promocji przedsiębiorcy zazwyczaj oczekują natychmiastowych efektów w postaci zwiększonych zamówień, co przekłada się bezpośrednio na zyski. Niestety w prawdziwym życiu to tak nie działa i musisz jeszcze trochę poczekać na efekty promocji. Naucz się cierpliwości. Cele promocji są na ogół osiąmane w dłuższej perspektywie i rzadko zdarza się, aby przynosiła natychmiastowe rezultaty. Cóż są takie przypadki w historii handlu i marketingu, nie ma co liczyć na szczęście, a trzeba postawić na jakość i dopasować promocję do klientów.

„Promocja powinna być dopasowana, nie tylko do chęci i potrzeb klientów, ale przede wszystkim ich możliwości finansowych.”

Promocja powinna być dopasowana, nie tylko do chęci i potrzeb klientów, ale przede wszystkim ich możliwości finansowych. Jeśli zaprezentujemy wyceniony produkt luksusowy grupie docelowej konsumentów o przeciętnym standardzie życia, jest mało prawdopodobne, że się na to zdecydują. Dopasuj towar, do Twojej klienteli albo pozyskaj klientów takich, jakich chcesz obsłużyć.

Co może przeszkodzić w skutecznej promocji?

Największym problemem współczesnych firm chcących zareklamować swoje produkty jest przede wszystkim zaciętość, co prowadzi do wielu trudności w zdobyciu uwagi i zainteresowania potencjalnych klientów. Trudno jest zaoferować klientom coś, czego jeszcze nie ma na rynku, dlatego ważniejsze jest kreatywne podejście. Powszechnie stosowane techniki promocji mogą być nie skuteczne i nie przyniosą efektów w postaci przełamania pewnych schematów i stosowania nowych rozwiązań. W skutecznej promocji również przeszkadzać może nachalność.

Przystawione „wyskakiwanie z lodówki” we wszystkich możliwych kanałach dystrybucji przynosi skutek odwrotny do zamierzonego – klienci zamiast być zainteresowani produktem, nudzą się powtarzającą się treścią i są bardziej skłonni wybrać coś, czego nie kojarzą z reklamą, która ich zdaniem zdecydowanie nie pokazuje produktu.

Skuteczna promocja to prawdziwe wyzwanie, musisz mieć duże doświadczenie i wiedzę o tym, jak działa rynek, aby osiągnąć swój cel promocyjny. Często bez pomocy innych osób, fachowców, nie mamy jednak szans zaistnieć, dlatego ja i moi pracownicy staramy się, aby pokazać i nakierować





WE LOVE

DRY TEXTURE

LEKKOŚĆ & NONSZALANCJA

Każda fryzura jest tak naprawdę inscenizowana tylko poprzez stylizację. Dzięki produktom DRY TEXTURE w codziennej stylizacji zawsze pojawia się powiew świeżości. Niezależnie od tego, czy chodzi o pastę, spray czy fluid – wszystkie cztery produkty do stylizacji mają wspólne nowoczesne, lekkie i matowe wykończenie. To natychmiast odświeża każdy wygląd i zapewnia ekscytującą grę strukturą, objętością i ruchem. W ten sposób w salonie powstają w jak najkrótszym czasie fajne stylizacje, które klientki mogą dosłownie „łatwo” odtworzyć w domu. Dzięki zwinnemu, matowemu wykończeniu produktów DRY TEXTURE, misternie zaprojektowane fryzury są interpretowane swobodnie i od razu zyskują nutkę artystycznego nieładu i nonszalancji.

PRODUKTY DRY TEXTURE NADAJĄ WŁOSOM OBJĘTOŚĆ I TEKSTURĘ, CO SPRAWIA, ŻE WYGLĄDAJĄ PEŁNIE, ŻYWO I NIEZWYKLE NA CO DZIEŃ. CZASAMI Z WIDOCZNYM MATEM, CZASAMI TAK DOBRYM AŻ NIEWIDOCZNYM.

VENICE Sea Salt Spray błyskawicznie nadaje włosom niesamowitą przyczepność dzięki formule zawierającej prawdziwą sól morską. W ten sposób w mgnieniu oka można ułożyć wyraźnie ustrukturyzowane fryzury i fale na plaży o „słonym wyglądzie”. **Stosowanie:** Wstrząsnąć przed użyciem! Rozpylić na osuszone ręcznikiem włosy od nasady aż po końce. Następnie wmasować rękoma i ugniatać włosy do pożądanego kształtu. Następnie pozwolić im wyschnąć, wysuszyć je suszarką lub ułożyć za pomocą narzędzia do stylizacji.

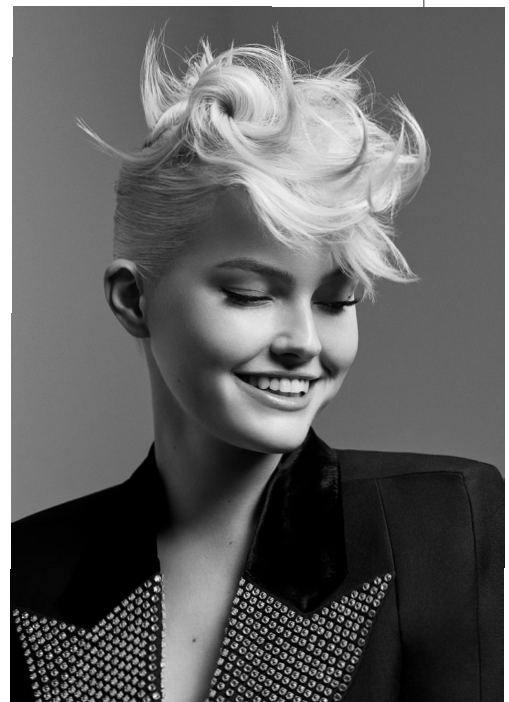
BORA Paste to pasta do stylizacji nadająca teksturowany, naturalny wygląd. Jego pudrowa konsystencja nadaje objętości nawet cienkim włosom i daje efekt lekko matowej stylizacji. Idealny do włosów krótkich do brody. **Stosowanie:** Rozetrzeć oszczędnie w dłoniach i natychmiast wmasować w wytarte ręcznikiem lub suche włosy.

KHAMSIN Invisible Spray to całkowicie transparentny spray do suchych tekstur, który ułatwia nadanie włosom naturalnej objętości. Włosy są lekko wyścielane i mają jedwabście matowe wykończenie.

Stosowanie: Przed użyciem dobrze wstrząsnąć puszką! Nałożyć równomiernie na suche włosy. Aby uzyskać dużą objętość u nasady, spryskać w linii włosów, aby uzyskać większą pełnię i pudrowy chwyt na całej długości.

BLIZZARD Dry Shampoo odświeża włosy w kilka sekund. Pudrowe cząsteczki suchego szamponu wchłaniają pozostałości z włosów i skóry głowy. Imbir wspomaga zauważalny efekt świeżości. Po rozczesaniu lub wyczesaniu włosy odzyskują lekkość i objętość.

Stosowanie: Dobrze wstrząsnij puszką, a następnie spryskaj i wmasuj, szczególnie u nasady. Rozczesać lub wycesać po 1 minucie.



Do nowoczesnej interpretacji glam rockowego looku, użyto pasty BORA. Pudrowo-matowa pasta do stylizacji nadaje falowanym włosom na czubku głowy teksturę i zapewnia swobodne wykończenie ekspresyjnej stylizacji na imprezę.

NUTRI ELIXIR

WYGŁADZENIE I BLASK
SUCHYCH WŁOSÓW



PRODUKT MIESIĄCA

Wiemy jak trudna jest odsprzedaż kosmetyków i chcemy Wam w ją ułatwić, dlatego stworzyliśmy akcję "Produkt Miesiąca". Co miesiąc możesz kupić u nas paczkę z produktem miesiąca wraz z instrukcją odsprzedaży.

Co dalej? Wystaw produkty wraz z ulotkami na recepcji lub na każdej konsoli fryzjerskiej. Takie ulotki na pewno zainteresują Twoich klientów. Dzięki czemu łatwo zaczniesz rozmowę z klientem na temat pielęgnacji i kosmetyków dostępnych w Twoim Salonie, a odsprzedaż stanie się łatwiejsza.

Każdy Salon Autoryzowany GLYNT dostaje taki zestaw co miesiąc **za darmo przez cały rok**.

Całą akcję będziemy reklamować w naszych mediach społecznościowych używając **#produktmiesiacaglynt** i będzie nam bardzo miło jeżeli w Twoich SM również pojawią się informacje na ten temat. Będziemy je udostępniać aby wspierać Twoją odsprzedaż.

PRODUKT MIESIĄCA W STYCZNIU?



#produktmiesiacaglynt



@Studio Fryzur Renée



@Pracownia Fryzjersko



@Hair By Ania Ceglarek



@Salon Fryzjerski Marek Łagodzki



@Hair & Beauty Room by
Zuzanna Woźnica



@Pracownia Fryzjerska



@Amanda Sowińska

**"Dla mnie rewelacja!
U Nas duże zainteresowanie
produktem miesiąca"**

-Amanda Sowińska



PIEŁĘGNACJA PRAWDZIWEGO MĘŻCZYZNY

ODPOWIEDNIA PIEŁĘGNACJA,
ZARÓWNO DLA MĘŻCZYŹN Z BRODĄ
JAK I BEZ.

Dzięki odpowiedniej rutynie pielęgnacyjnej możesz zapobiegać starzeniu się skóry, a jednocześnie zapobiegać jej wysuszeniu. Szczególnie w zimie największy narząd czuciowy człowieka (skóra) jest narażony na wysychanie - mrozące krew w żyłach zimowe lub suche powietrze z ogrzewania usuwają ze skóry zbyt dużo wilgoci. W szczególności dłonie, twarz i usta muszą być zimą odpowiednio nawilżone i natłuszczone. Tylko w ten sposób zachowasz elastyczność skóry i ochronisz ją przed wysuszeniem.

Dla idealnego połączenia pielęgnacji i ochrony Do skóry wrażliwej polecamy ARNAGE Face & Beard Balm – przyjemnie lekką pielęgnację twarzy i brody. Aminokwas arginina przywraca zmęczonej męskiej skórze jędrność, a doskonałe składniki, takie jak pantenol i olejek jojoba, łagodzą ją, chronią i pielęgnują. Lekko nawilżająca konsystencja to uczta dla twarzy i brody.



Jeśli masz brodę, polecamy również olejek do twarzy i brody MULSANNE – olejek do brody dla idealnie wypielęgnowanej brody. Szybko się wchłania i sprawia, że nawet suche i uporczywe włosy na brodzie znów lśnią. Tłoczony na zimno olej jojoba zapewnia nawilżenie oraz sprawia, że broda jest elastyczna. Olejek wmasowuje się we włosy brody i skórę twarzy okrężnymi ruchami. W ten sposób skóra pod włosami brody również otrzymuje dodatkową porcję pielęgnacji. Z taką pielęgnacją zima nam nie straszna!



TWORZENIE
SESJI 2022
DLA GRAHAM HILL





NARESZCIE!

Zdradzimy Ci nasz pilnie strzeżony sekret i z dumą zaprezentujemy nasze nowe motywy kosmetyczne GRAHAM HILL. Pod koniec września tego roku wykonaliśmy zdjęcia do nowej kampanii GRAHAM HILL w nowym studiu w Hamburgu Altona. Wszystko pod hasłem „delikatny człowiek”.

Ponownie zdefiniowaliśmy, czym jest termin „dżentelmen”, przenosząc szlachetne wartości dobrego zachowania „mężczyzny z klasą” do współczesności: jeśli mamy być szczerzy, Graham Hill to urodzony dżentelmen. Czarujący, charyzmatyczny, z dobrymi manierami i dbałością o szczegóły, zawsze dobrze ubrany - a to wszystko dopełnione szczyptą humoru. Tak sobie wyobrażasz dżentelmena.

Są to wszystkie atrybuty, które są nadal aktualne, tylko brzmią trochę staromodnie. Z „mężczyzną z klasą” definiujemy, przynajmniej wizualnie, wygląd, który jest ponadczasowy i klasyczny, a także nowoczesny i wszechstronny. Dla nowoczesnego mężczyzny wymagającego klasycznej elegancji.

Spojrzenie za kulisy

Specjalista trener Leonardo (Dino) Mauceri stylizuje modeli. Klasyczne fryzury są inscenizowane za pomocą różnych produktów do stylizacji. Niezależnie od tego, czy szykowny biurowy, czy nieformalny wygląd: dzięki produktom GRAHAM HILL możliwe są różne kreatywne fryzury.





ŚWIETNA ZABAWA!

Przyjmowane są nowe pozy w poszukiwaniu idealnego zdjęcia. Szczególnie trudne, gdy kreatywny zespół GRAHAM HILL wiwatuje radośnie w tle. Tak się bawi na sesjach!

YESSSS...
DOKŁADNIE TAK!



PROFESJONALNOŚĆ

zdjęcia są już w pudełku. Modele są profesjonalistami i dokładnie wiedzą, co robią. Tym lepiej dla zespołu GRAHAM HILL — w ten sposób mogliśmy zrealizować jeszcze więcej stylizacji, niż sobie życzyliśmy.

WHAT'S NEW

NOWI MODELE NOWE PLAKATY!

Aby zapewnić maksymalną różnorodność, nowe plakaty GRAHAM HILL zawsze oferują dwa motywy. Możesz zmienić wygląd swojego salonu za pomocą prostego odwrócenia

Oprócz dwóch plakatów z motywem, dostępna jest nowa konstelacja motywów z wizerunkiem produktu i portretem

GRAHAM HILLA. W ten sposób marka może być zaprezentowana w całości. Abyś Ty również mógł w porę wywiesić nowe plakaty GRAHAM HILL w salonie, możesz je już teraz zamówić.

Poster, Format A1, 59,4 × 84,1 cm,
Dostępne tylko na zamówienie.



GH Poster 3
2-stronny A1 pionowy
(z wieszakiem)



GH Poster 2
Dwustronny A1 pionowy
(z wieszakiem)



GH Poster 1
Dwustronny A1 poziomy
(z wieszakiem)



DOBRZE WIEDZIEĆ?

GRAHAM HILL OFERUJE NIE TYLKO WYSOKIEJ JAKOŚCI PRODUKTY, ALE TAKŻE ODPOWIEDNIE AKCESORIA DO GOLENIA DO CODZIENNEGO UŻYTKOWANIA W SALONIE. TO UŁATWI PRACĘ!

Pędzel do golenia GRAHAM HILL:

Ten pędzel do golenia z wysokiej jakości rękojeścią ze szlachetnej żywicy i włosiem z włókien syntetycznych zapewnia wyjątkowo delikatne pienienie. Ponieważ nie ma naturalnego włosia, ten pędzel do golenia jest wegański. Do wyczyszczenia pędzla do golenia wystarczy przepłukanie czystą wodą, a następnie wyciśnięcie pędzla. Aby wysuszyć, po prostu ustaw pędzel do golenia pionowo.

Miska do golenia GRAHAM HILL:

Elegancka miseczka do golenia wykonana z porcelany służy do mieszania idealnej pianki do golenia. Wewnętrzna średnica jest dokładnie mierzona dla mydła w kostce CASINO. Dzięki praktycznemu uchwytowi miskę bardzo dobrze się trzyma i pozwala na wygodną pracę.

Maszynka do strzyżenia GRAHAM HILL:

Idealna do precyzyjnych zmian długości i przejść w klasycznych strzyżeniach oraz do tworzenia pożądanego kształtu brody. Maszynka przekonuje wysoką wydajnością, najwyższą dokładnością, głowicą tnącą wykonaną z dodatkowo hartowanej i odpornej na rdzę stali nierdzewnej. Nowoczesna konstrukcja ma również ergonomiczny uchwyt zapewniający optymalną poręczność podczas golenia. Dołączone nasadki (5 nasadek grzebieniowych: 4, 8, 12, 16, 20 mm) umożliwiają szybszą, dokładniejszą i bardziej wszechstronną pracę.

Trymer GRAHAM HILL:

To maszynka do precyzyjnych prac, takich jak kontury lub strzyżenie zarostu na tyle, na ile to możliwe, bez golenia. Przekonuje przemyślaną koncepcją obsługi, ergonomiczną głowicą ostrza wykonaną ze stali węglowej i doskonałym wyczuciem. Dodatkowo: wysokiej jakości głowicę tnącą można złożyć, aby umożliwić szybkie i łatwe czyszczenie.

Wymarzony zespół do idealnego golenia.



KOSMETYCZKA

Dla idealnego
wyglądu prezentu

PODARUJ RADOŚĆ

Szukasz odpowiedniego prezentu lub drobnego upominku dla bliskiej osoby? Z zestawami GRAHAM HILL z pewnością uszczęśliwisz każdego mężczyznę.

Sprawdź nasze przykładowe zestawy:



TRAVEL SET:

Idealny zestaw w podróży: szampon, żel pod prysznic i balsam do twarzy i brody. Produkty w pojemności 100 ml idealnie nadają się do walizek i bagażu podręcznego.



BEARD CARE SET:

Wąsy, pełna broda czy trzydniowy zarost – perfekcyjny wygląd można osiągnąć tylko przy odpowiedniej pielęgnacji. Zestaw zawiera łagodny produkt do mycia twarzy i brody, olejek do brody oraz odżywczy balsam do twarzy i brody. Produkty w pojemności 100 ml idealnie nadają się do walizek i bagażu podręcznego.



SHAVING SET:

Ten zestaw zawiera wszystko, czego potrzebujesz do golenia: łagodne i ekonomiczne mydło do golenia, wysokiej jakości pędzel i odświeżający tonik po goleniu. W ten sposób możesz osiągnąć idealną rutynę golenia podczas podróży, tak jak w domu.

SPOTKANIE ROCZNE TEAMU GLYNT POLSKA

Za nami spotkanie roczne GLYNT Polska

To czas podsumowań i planów na rok 2023.
Zobaczcie tylko na te skupione miny.
Wracamy naładowani pozytywną energią i
głowami pełnymi pomysłów! Ten rok będzie
naprawdę mocny!



SOCIAL MEDIA COMMUNITY

dziękujemy W tym miejscu chcielibyśmy podziękować za wspaniałą aktywność naszej społeczności.



@las_wlosow_kaja_oleks



@agnieszka.lekki



@pracownia_fryzur_agatabajer



@“Magiczne Cięcie”
Magdalena Barańska

NIEZBĘDNI POMOCNICZY NA KÓŁKACH

Są świetnym wsparciem w salonie fryzjerskim. Jako schowek na wałki i produkty do stylizacji, jako uchwyt na suszarkę czy prostownicę, a także na akcesoria fryzjerskie typu spinki do włosów – wózek jest po prostu niezastąpiony. Rekomendacja dla wszystkich fryzjerów, którzy cenią sobie jakość i trwałość: wózek fryzjerski GLYNT o solidnej jakości, wysokiej jakości kółkach, przemyślanych detalach i dużej elastyczności.

WÓZEK LUKSUSOWY

Wózek serwisowy łączy praktyczne przechowywanie z wysokiej jakości wzornictwem. Stabilna metalowa rama zapewnia dużą stabilność, szuflady wykonane z białego, lakierowanego na wysoki połysk drewna sprawiają, że wózek serwisowy będzie eleganckim elementem przyciągającym wzrok w salonie. Ze względu na dobrą mobilność wózek może być używany do produktów szafkowych lub jako wózek czysto serwisowy.



WÓZEK SALONOWY

Pięć wyjmowanych szuflad oferuje miejsce na wszystko, czego potrzebuje profesjonalista.

GLYNT®

www.glyntpolska.pl



ZNAMY SIĘ NA WŁOSACH. Od ponad 30 lat GLYNT jest synonimem związku między naturą a nauką. I stajemy się coraz lepsi: przy użyciu najnowocześniejszych i innowacyjnych metod tworzymy produkty, które są równie imponujące pod względem wydajności i trwałości - w ten sposób tworzymy wyjątkowe doznania piękna. Chcesz poznać GLYNT? Czekamy na Twój telefon: 533 309 065 lub e-mail na adres: biuro@ekf24.pl