

UPDATE

GLYNT®

@glynt_polska

XMAS

Zestawy
prezentów
świątecznych do
Twojego salonu

MALIBU

Wygładzający
krem przeciw
puszeniu

BREEZE

Spray
zapobiegający
puszeniu się
włosów

HO HO OH
NASZE ŚWIĄTECZNE
BOXY WRÓCIŁY!



ROZUMIEMY
WŁOSY

KOCHAMY NASZYCH KLIENTÓW,

Od wprowadzenia nowego designu GLYNT minęło już ćwierć roku i już teraz możemy mówić o wielkim sukcesie. Wszystkim dziękujemy nie tylko za wielki entuzjazm i zaangażowanie, ale także za początkową cierpliwość po nieco wyboistym starcie.

Po słońcu, morzu i wietrze Twoje włosy są zmęczone i matowe, dlatego we wrześniu i październiku trwa kampania naszych dwóch produktów wygładzających **MALIBU** i **BREEZE**. Po użyciu gwarantowany jest połysk i elastyczność.

Twoi klienci po wakacjach będą Ci wdzięczni za cięcie zapobiegające rozdwarzaniu się końcówek: Nadszedł czas, aby złożyć taką ofertę za pomocą **SPLIT ENDERS!**

Od razu rusza też przedsprzedaż naszych zestawów **GLYNT X-MAS Sets**: w tym roku szampon GLYNT i odpowiednią emulsję odżywczą pakujemy w piękne pudełko upominkowe. Go ście Twojego salonu mogą kupić prezent świąteczny, który gwarantuje satysfakcję obdarowanej osoby.

Jesienią czeka na Ciebie wiele wyjątkowych szkoleń. Usłyszysz o możliwościach, których na 100% wcześniej nie znałeś. Zarezerwuj teraz, bo warto.

Drodzy wielbiciele **GRAHAM HILL**,

nasza męska marka właśnie obchodziła czterolecie istnienia. Cieszymy się z rosnącej z dnia na dzień liczby klientów oraz z sukcesu w Niemczech, a teraz także w wielu innych krajach.

Po czterech latach nadszedł czas na sprecyzowanie i rozszerzenie asortymentu. Chcemy, aby linia produktów **GRAHAM HILL** pozostała zwarta i przejrzysta, dlatego w tym samym czasie usuwane są z niej niektóre produkty. **MAGGOTS**, **COPSE**, a także **WOODCOTE**, nie będą już dostępne.

Tego lata, ruszamy na pełnych obrotach i wprowadzamy trzy nowe produkty **GRAHAM HILL**: **LOOP**, szampon do siwych włosów, **BROOKLANDS**, wspaniały zabieg stylizacyjny przeznaczony specjalnie do naturalnego wyglądu długich włosów, oraz **MALMEDY**, przezroczysty żel do golenia zapewniający dokładne golenie konturów. W tym celu zmieniliśmy formułę **CHAPEL**: Ta pomada jest od teraz „na bazie wody”, dzięki czemu można ją również stosować na wilgotne włosy.

Życzymy miłego dnia!

Zespół GLYNT Polska

W TYM NUMERZE

03	Wprowadzenie
04 05	Zestawy upominkowe
06 07	Akcja SMOOTH
08 - 11	OCEAN CHANGE
12	Narzędzia
13	Szkolenia 2021
14 15	Inspiracje kolorystyczne
16 17	Fryzjer Kwartału
18 - 21	College Look
22 23	Krótkie wiadomości
24 - 27	Nowość Graham Hill
28 29	Social media



PODARUJ
PREZENT
Z GLYNT

NOWE
ŚWIĄTECZNE
BOXY - MUSISZ
JE MIEĆ!

**EKSKLUZYWNE PUDEŁKA
SPEŁNIĄ KAŻDE ŻYCZENIE:**

Boże Narodzenie zbliża się wielkimi krokami! Zaoferuj swoim klientom idealny prezent świąteczny dzięki naszym zestawom GLYNT XMAS-SETS: 4 serie pielęgnacyjne, które doskonale zadziałają na każdy rodzaj włosów.

Na pewno sprawisz, że klienci Twojego salonu będą szczęśliwi! Nasze pudełka upominkowe GLYNT to prawdziwe przeżycie piękna - hormony szczęścia gwarantowane dla gości Twojego salonu. HYDRO, VOLUME, REVITAL i NUTRI przemienią każdy rodzaj włosów w aksamitny, mieniący się, świąteczny sen. Niezależnie od tego, czy włosy są cienkie, farbowane czy suche: dzięki naszym indywidualnym pudełkom pielęgnacyjnym każde życzenie może zostać spełnione. Zestawy szamponu i pielęgnacji zapakowane są w eleganckie pudełko upominkowe. Zaleta: bogata kolorystyka sprawia, że GLYNT XMAS- SET przyciąga wzrok pod choinką!

Dostępne od końca października 2021



Zestaw GLYNT HYDRO:
nawilżenie każdego rodzaju włosów
Aloes i wodorosty są naszymi naturalnymi pomocnikami w tej dodatkowej porcji nawilżenia. Łagodna receptura jest szczególnie delikatna. Teraz nic nie stoi na przeszkodzie częstemu myciu włosów!
HYDRO Shampoo, 250 ml
HYDRO Conditioner, 200 ml



Zestaw GLYNT VOLUME:
Objętość dla cienkich i delikatnych włosów
Nasza lekka formuła z ekstraktem z bambusa i witaminą B5 nie obciąża delikatnej struktury włosów, ale dodaje im elastyczności, blasku i pełni.
VOLUME Shampoo, 250 ml
VOLUME Conditioner, 200 ml



Zestaw GLYNT REVITAL:
Połysk i moc koloru włosów farbowanych
Magnolia i fitokeratyna rekompensują uszkodzenia we włosach i na ich powierzchni. Kolor zyskuje blasku i trwałość.
REVITAL Shampoo, 250 ml
REVITAL Mask, 200 ml



Zestaw GLYNT NUTRI:
Wygładzenie i blask włosów suchych
Olejek jojoba i olejek makadamia nawilżają włosy i skórę głowy oraz nadają im piękny, zdrowy połysk. To bogata pielęgnacja włosów suchych.
NUTRI Shampoo, 250 ml
NUTRI Mask, 200 ml



Plakat witryny sklepowej do kampanii





OLŚNIEWAJĄCE
PIĘKNO
Z MALIBU I BREEZE

POWIEDZ BYE-BYE, PUSZĄCYM SIĘ WŁOSOM

Jedwabisty połysk jest zawsze koniecznością. Klienci uwielbiają zarówno jedwabiście gładkie proste włosy, jak i gładkie fale. Jednak wysoka wilgotność często sprawia, że włosy się puszą, żegnaj glam! Nasze produkty SMOOTH wyrównują wahania wilgotności i ujarzmiają nawet zbuntowane włosy.

MALIBU Smoothing Cream jest naprawdę wszechstronny. Wygładzający krem zapobiegający puszeniu się włosów, idealnie chroni je przed wysoką temperaturą i natychmiast zapewnia jedwabiście gładkie włosy o czarującym połysku. Niesforne włosy

zostają ujarzmione, a cienkie zrewitalizowane. MALIBU można nakładać na wytarte ręcznikiem włosy przed suszeniem i prostowaniem. Produkt nie obciąża włosów i nie pozostawia osadu. Krem wygładzający MALIBU stosuje się do wykończenia fryzury lub

do poprawy w ciągu dnia. Doskonale podkreśla zarówno długie jak i krótkie włosy, nadaje im blasku i miękkości.

Wygładzający spray **BREEZE Smoothing Spray** pomaga Twoim klientom uzyskać nieskazitelnie lśnią ce włosy - idealny połysk rzadko kiedy był tak łatwy! Spray ze zintegrowaną ochroną przed wysoką temperaturą wygładza powierzchnię włosów i eliminuje niepożądane puszenie. Zapobiega ponownemu ładowaniu się statycznemu, dzięki czemu efekt puszenia już nie występuje. Sprawia, że falowane lub niesforne włosy są łatwe w rozczesywaniu i przygotowane do uzyskania a pożądanego kształtu za pomocą suszarki lub urządzenia do stylizacji. Inne możliwe zastosowanie: BREEZE Smoothing Spray jako podkreślenie perfekcyjnego wykończenia!

Mikropołyskujące cząsteczki w naszych produktach SMOOTH sprawiają, że są one niezastąpionymi produktami do pielęgnacji włosów. Dzięki MALIBU i BREEZE każdy rodzaj włosów pięknie się mieni - prawdziwy blask zamknięty w butelce!

*Cena detaliczna
MALIBU Smoothing Cream 73 zł
BREEZE Smoothing Spray 74 zł*



**EXTRA GŁADKIE STUKTURY WŁOSA
ODBIJAJĄ ŚWIATŁO - ZAPEWNIJĄC
WYJĄTKOWO EFEKTOWNY WYGLĄD!**

RAZEM DLA ŚRODOWISKA

Zrównoważony rozwój – termin jest obecnie wpisywany w Google 4 razy częściej niż 5 lat temu. Nic dziwnego, chodzi o to, by dbać o środowisko i styl życia dla następnych pokoleń. Z reguły chodzi o zrównoważony rozwój ekologiczny, mniej o zrównoważony rozwój gospodarczy.

Kochamy środowisko: ludzkość musi coś zrobić, to jest teraz bezdyskusyjne. Właściwie to nie jest kwestia poglądów politycznych, jest to raczej kwestia całego społeczeństwa. Na początku, zanim decyzje zostaną podjęte we właściwym kierunku, musi się odbyć dyskusja bez uprzedzeń. Przy tak wielu ważnych decyzjach, np. dotyczących przyszłego zaopatrzenia w energię lub mobilności, łatwo jest stracić z oczu wiele małych działań, które możesz podjąć samodzielnie. Więc sami doszliśmy do tego pytania:

JAKIE MAŁE DZIAŁANIA MOŻEMY PODJĄĆ, ABY
BYĆ BARDZIEJ ZRÓWNOWAŻONYM?



GLYNT jest sponsorem obecnej wyprawy,
OCEAN CHANGE Arveda Fuchsa

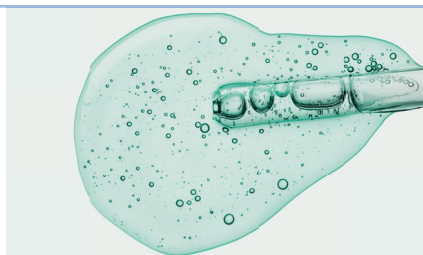
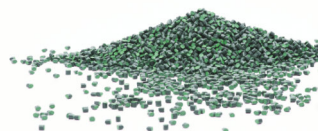


Statek ekspedycyjny „Dagmar Aaen” w porcie w Kilonii

Dla nas jako producenta kosmetyków do włosów zdefiniowaliśmy trzy obszary, w których możemy stać się bardziej przyjaźni dla środowiska, a przez to lepsi:

1. Możemy oszczędzić surowce na opakowaniach wykonanych z paliw kopalnych

Obecnie do produkcji opakowań GLYNT wszędzie tam, gdzie jest to już możliwe, używamy materiałów pochodzących z recyklingu. Wspieramy wielokrotne użycie opakowań za pomocą naszego systemu uzupełniania.



2. Możemy rozwijać nasze receptury tak, aby były jeszcze bardziej zgodne ze środowiskiem

Krok po kroku formujemy każdy produkt GLYNT w kierunku maksymalnej kompatybilności dla środowiska i jednocześnie kompatybilności dla użytkownika. Przeszliśmy długą drogę w tworzeniu szamponów i pielęgnacji, a wiele produktów do stylizacji jest teraz całkowicie „zielonych”.

3. Możemy bardziej polegać na komunikacji cyfrowej w sprzedaży i szkoleniach

Jedną z naszych mocnych stron jest indywidualne podejście na miejscu, czy to za pośrednictwem naszych terenowych sił sprzedaży, czy naszego zespołu. Ale czasy pandemii nauczyły nas: Niektóre rzeczy są o wiele lepsze w Internecie! Przykład: Możesz o wiele lepiej zaprezentować nowy produkt za pomocą klipu filmowego od szkoleniowca niż czysto werbalnie przez sprzedaż.



OCEAN CHANGE

Aby temat „zrównoważonego zarządzania” był zawsze w centrum uwagi, uczyniliśmy wybitną osobę naszym „motywatorem i motorem zrównoważonego rozwoju”:

Polarnik **Arved Fuchs**. Każdy, kto wędrował przez Antarktydę, musi być wytrwały. Właśnie dlatego pracujemy razem. Obecnie sponsorujemy wyprawę Arved Fuchs **OCEAN CHANGE**. Przeczytaj, co sam Arved Fuchs pisze na następnej stronie. >>>



Arved Fuchs i załoga na statku ekspedycyjnym „Dagmar Aaen”



Dagmar Aaen na Biegunie Północnym



Arved Fuchs i Stephan Conzen
w dniu rozpoczęcia wyprawy
„OCEAN CHANGE” w 2021 roku

SZANOWNI KLIENCI GLYNT,

nazywam się Arved Fuchs. W ciągu ponad 45 lat jako lider wyprawy w rejon arktyczny stałem się świadkiem drastycznych zmian w przyrodzie, a zwłaszcza w oceanach.

System oceaniczny to siedlisko, źródło pożywienia, droga transportowa i magazyn CO₂. Oceany pokrywają ponad 70% powierzchni Ziemi, tworzą 356 000 km linii brzegowej. Obecnie ponad 2 miliardy ludzi mieszka na wysokości poniżej 7 m n.p.m., a rosnące globalne ocieplenie powoduje wzrost poziomu.

W morzu i we współistnieniu człowieka z morzem zachodzi wiele zmian. Tematem moich wypraw jest obecnie morze, dlatego od 2015 roku są one realizowane pod tytułem **'OCEAN CHANGE'**. Celem ekspedycji jest wykrywanie, badanie i dokumentowanie takich zmian. Obecnie jesteśmy na Grenlandii z moim prawie 100-letnim żaglowcem „Dagmar Aaen” i wykonujemy między innymi głębokie pomiary prądów.



Moje projekty dotyczą przyszłości mórz, ochrony klimatu, a tym samym przyjaznego środowiska. Byłbym szczęśliwy, gdybyś Ty również poszukał, znalazł i wdrożył wiele małych możliwości bardziej ekologicznego zrównoważonego rozwoju w Twojej firmie. Razem możemy wiele osiągnąć dla naszego środowiska.

Pozdrawiam,

Arved Fuchs

Chcesz śledzić moją wyprawę? Zostań wirtualną częścią załogi! Na mojej stronie www.arved-fuchs.de wszystkie informacje o wyprawie, załodze i logbooku znajdziesz w zakładce, **Expeditionen/ Ocean Change 2021'**.

W zakładce „Position Dagmar Aaen” masz bezpośredni dostęp do lokalizacji przez satelitę i do podcastów.

Podcast o moim zaniepokojeniu wyprawą
<https://bit.ly/arved-fuchs-statement>
lub zeskanuj kod QR:



WIĘCEJ NIŻ TYLKO NARZĘDZIE

POWIEDZ "ADÉ" ROZDWOJONYM KOŃCÓWKOM: Z SPLIT-ENDER PRO

Rewolucyjny, globalnie opatentowany wynalazek zaprojektowany specjalnie do usuwania rozdwojonych końcówek przy jednoczesnym zachowaniu długości włosów. Twoi klienci z długimi włosami pokochają tę aplikację!

TALAVERA Split-Ender Pro to innowacja wśród maszynek do strzyżenia włosów: Nowa technologia usuwa rozdwojone końcówki tylko podczas przeciąganiu po włosach - zdrowe włosy są całkowicie zachowane: Dzięki temu klientki mogą zapuszczać włosy szybciej, piękniej i zdrowiej do pożądanej długości.

Z urządzenia można korzystać bezprzewodowo. Bateria wystarcza na około 2 aplikacje. TALAVERA Split-Ender Pro ma mocne ostrza, które należy wymienić dopiero po około 450 użyciach.



Idealny dodatek do aplikacji: Nasz Krem wygładzający MALIBU do szczególnie intensywnej ochrony przed wysoką temperaturą!



POMYŚL O TYM:

NASZA NOWOROCZNA MINI KAMPANIA TRWA!

Teraz GLYNT Mini będzie w atrakcyjnym opakowaniu prezentowym. W tym roku pojawi się składane pudełko o wyglądzie naturalnego kartonu. Przyciąga wzrok: opakowanie z nadrukiem w kształcie płatków śniegu wprawi Twoich klientów w odpowiedni nastrój na najpiękniejszą porę roku.



NASZE SZKOLENIA

Daty i informacje na najbliższe tygodnie



KOLOR

WARSZTATY 

BLOND EXPERT PLUS

Zostań ekspertem od blondów! Dowiedz się wszystkiego o rozjaśnianiu włosów, produktach i mechanizmach ich działania. Szkolenie przeznaczone dla osób, które chcą zgłębić wiedzę na temat koloryzacji blond oraz chcących poznać techniki i sztuczki tworzenia idealnego koloru. Ten temat przeznaczony jest dla fryzjerów o każdym poziomie zaawansowania.

OSTRÓW WLKP. 22.11.2021

OSTRÓW WLKP. 29.11.2021

CENA: 699 zł



WARSZTATY 

KOLOR SZYTY NA MIARĘ

Dwudniowe szkolenie, na którym zdobędziesz zaawansowaną wiedzę na temat koloryzacji. Dowiesz się również jak efektywnie kryć siwiznę, neutralizować niechciany odcień i zaprojektować oryginalny kolor.

OSTRÓW WLKP. 19-20.09.2021

OSTRÓW WLKP. 05-06.12.2021

CENA: 1399 zł

WARSZTATY 

KREATYWNA KOLORYZACJA

Tonowanie, bezpieczna dekoloryzacja i wiele, wiele innych. Szkolenie jest przeznaczone dla osób, które zaczynają przygodę z marką GLYNT lub chcą odświeżyć wiedzę o koloryzacji.

OSTRÓW WLKP. 10.10.2021

OSTRÓW WLKP. 17.10.2021

OSTRÓW WLKP. 24.10.2021

SZCZECIN 7.11.2021

GORZÓW WLKP. 8.11.2021

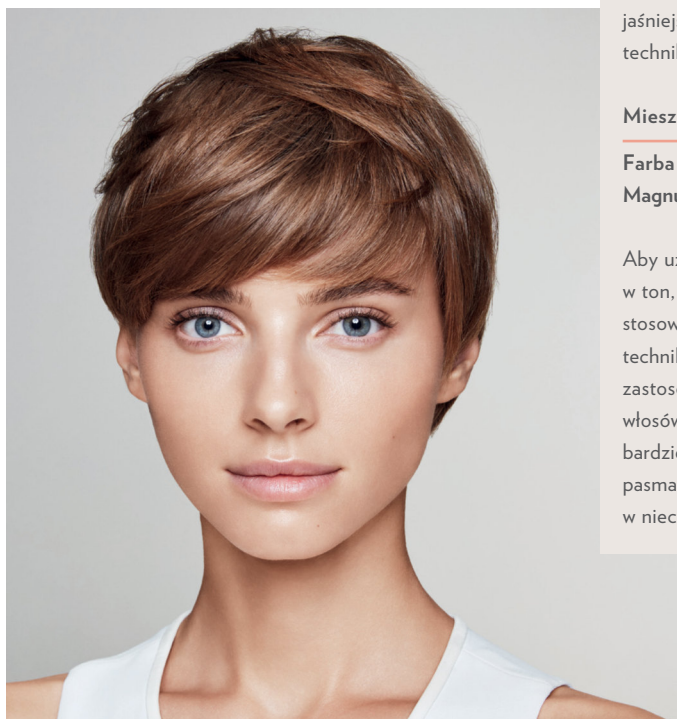
OSTRÓW WLKP. 28.11.2021

CENA: 699 zł

KOLOR PODĄŻA ZA STRYZENIEM

Kolory włosów współgrają z idealnym strzyżeniem. Miękkie, luźne fryzury uszlachetniane są technikami filigranowego i lekkiego ułożenia. Aby wyeksponować mocne, zaakcentowane linie cięcia, stosuje się globalne, ale także charakterystyczne techniki kolorystyczne. Zasadniczo zawsze obowiązuje „kolor podąża za strzyżeniem”. Konceptje fryzury są indywidualne, jak każda osobowość.

KRÓTKIE CIĘCIE Wdrażana jest nowa wersja cięcia pixie. Włosy górne są dłuższe. Obszar konturowy można całkowicie ogolić, ale można go również ustrukturyzować i utrzymać dłuższy. Uderzającą cechą tej fryzury jest grzywka. Może ona być agresywna lub lekka, ale zawsze powinna odpowiadać osobie.



FARBA

W przypadku tak krótkich fryzur wybiera się bardzo miękkie odcienie. Aby w kolorze tej fryzury, pojawiały się również delikatne przejścia, które inspirują. Powinny być o 1-2 tony jaśniejsze od bazy, najlepiej je wykonać techniką „z wolnej ręki”.

Mieszanka:

Farba GLYNT: 7.71+ lub 6.73
Magnum Blond + 2% (1:2)

Aby uzyskać delikatną koloryzację ton w ton, która zdecydowanie powinna być stosowana z intensywnym kolorem, technikę „z wolnej ręki” można zastosować bezpośrednio na kolorze włosów. Jeśli chcesz, aby była nieco bardziej wyrazista, można również zrobić pasma włosów w foliach na czubku głowy w nieco większych odstępach.

Klienci o MANGALA GLYNT

“Aby uzyskać bogaty, piękny ciemny brąz po koloryzacji, można zabrać MANGALE ESPRESSO do domu. Przyda się także w salonie, jako wyrównanie koloru na długości i końcówkach”.

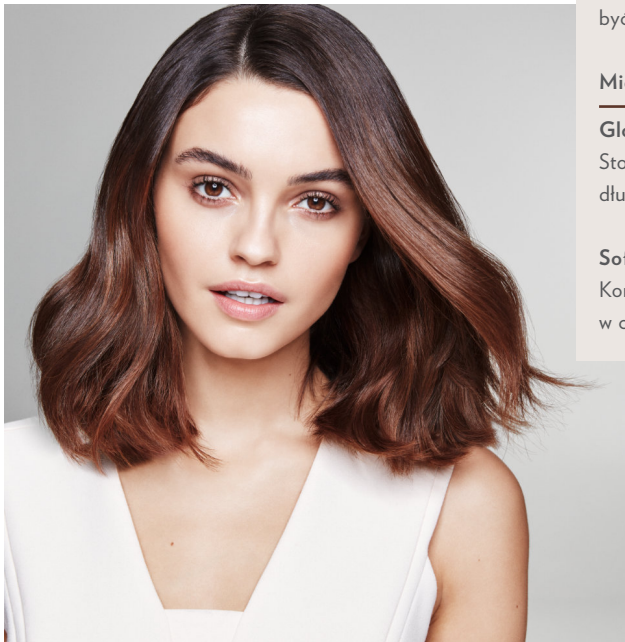
“Aby rozświetlone blond włosy nie traciły koloru podczas częstego mycia, używaj MANGALI BEIGE BLOND raz w tygodniu”.

“Nawet niefarbowane, siwe włosy mogą zmieniać kolor i mieć lekko żółty odcień. Aby temu zapobiec i uzyskać połysk, użyj cudownej MANGALI PLATIN BLOND”.



SHORTBOB / LONGBOB

Wszystkie warianty bobów są proste i zwarte. Podkreślone są gradacje umieszczone w dolnej trzeciej części. Linia kucyka może być symetryczna lub asymetryczna.



FARBA

W dolnej jednej trzeciej gradacja jest lekko podkreślona kolorem, dzięki czemu u podstawy i na długości zastosowano soft-permanentny kolor. W dolnej jednej trzeciej włosy są rozjaśnione – w ten sposób cięcie może być optymalnie podtrzymywane.

Mieszanka:

Globalny Ciemny Permanentny Kolor: 5.3 lub 5.7

Stosuje się go u nasady włosów, ale także stopniowo na długościach.

Soft permanentne długości i końce: 7.46 lub 7.74+

Końcówki są bogato ubarwione, a środek jest wtopiony w ciemniejszy kolor.



WSKAZÓWKI OD THORSTENA HUSSELDTA

„Zmienność stylizacji odgrywa bardzo ważną rolę dla klientów, dlatego każda koncepcja cięcia i koloru dla danej długości włosów musi się na niej opierać. Jak na przykład koncepcja Longhair, w której akcent położony jest z przodu głowy. Każda klientka z długimi włosami chce je mieć bez obcinania włosów. I to jest właśnie sztuka:

W tym celu należy opracować ukierunkowane koncepcje i konsekwentnie je realizować. „ Wszystkie pomysły kolorystyczne można tworzyć z naszymi farbami GLYNT .

FARBA

Koncentrując się na gradacji w dolnej tercji, można wspaniale pracować techniką „z wolnej ręki”, a następnie wybrać pastelowy kolor dla efektu 3D. Jeśli intensywny kolor znajduje się z przodu głowy, można zastosować zarówno technikę „z wolnej ręki”, jak i technikę foliową (pasma), aby uzyskać jaśniejsze kontury twarzy. Aby uzyskać jasność i głębię w obszarze konturów, wybierane są dwa odcienie, które pasują do siebie kolorystycznie, ale jednocześnie różnią się głębią koloru. Baza jest zabarwiona ciemniejszym odcieniem. Następnie w pasmach naprzemiennie nakłada się jasny i ciemny kolor.

Mieszanka:

Ciemniejszy Odcień: 7.7+ lub 7.71+

Jaśniejszy odcień: 9.13 lub 9.71

W przypadku, gdy podkład jest ciemniejszy, a pasma jaśniejsze, rozetrzyj przejście palcami.



DŁUGIEWŁOSY Równe, długie włosy - ich czas powoli mija. Skupiamy się na przedniej części głowy. Linie w tym obszarze mogą mieć kształt półksiężyca, być bardzo krótkie lub dłuższe - wystarczy je tylko podkreślić. Ze względu na gradację w dolnej jednej trzeciej części we wszystkich koncepcjach ruchy są zwiększone. Proste i zwarte włosy są bardziej podatne na ruch, a włosy falowane są ruchome same w sobie.



Nasza akcja Fryzjer Kwartału cieszy się sporą popularnością, jest nam bardzo miło, że tak chętnie udostępniacie w mediach społecznościowych swoje prace i nas oznaczacie.

Miło nam poinformować, że fryzjerem kwartału IV został Pan Marek Łagodzki - właściciel salonu fryzjerskiego w Pleszewie.

FRYZJER KWARTAŁU MAREK ŁAGODZKI

"Rzuciłem się na głęboką wodę,
ale nie żałuję i dzisiaj zrobiłbym
to samo."



Jak długo jesteś fryzjerem i skąd ta pasja?

Fryzjerem jestem od 14 lat. Od 11 lat prowadzę swój salon fryzjerski, zdecydowałem się na to od razu po zakończeniu szkoły. Co prawda rzuciłem się na głęboką wodę, ale nie żałuję i dzisiaj zrobiłbym to samo.

Jak do tego doszło, że zacząłeś współpracę z marką GLYNT?

Przede wszystkim przedstawiciel - Przemek, za co mu dziękuję, bo to pozwoliło mi osiągnąć to co osiągnąłem. To samo dotyczy szkoleń i produktów. Produkty dbające o kondycję włosów, koloryzacje. Do tej pory nie znalazłem lepszych farb niż GLYNT. Dodatkowo możliwość stworzenia oryginalnego koloru pozwala na kreatywność.

Jakie zabiegi robisz najczęściej w swoim salonie?

Najwięcej zabiegów koloryzacyjnych. Większość to blondy, niekiedy możemy zaszaleć z kolorami.

Na dużo pozwalają Ci klientki?

Na bardzo dużo. Klient może u mnie liczyć na doradctwo i profesjonalizm.

Kto jest dla Ciebie inspiracją w tym wszystkim co robisz?

Nie mam jakichś szczególnych osób, które by mnie inspirowały. Większość inspiracji czerpię z naszej grupy fryzjerskiej. Tam jest najwięcej szaleństwa i osób, które robią dobrą robotę.

Fajne jest to, że możecie wymieniać się doświadczeniami i pomysłami i ze sobą nie konkurować. A czy klienci oczekują od Ciebie jakiegoś doradztwa, liczą się z Twoim zdaniem?

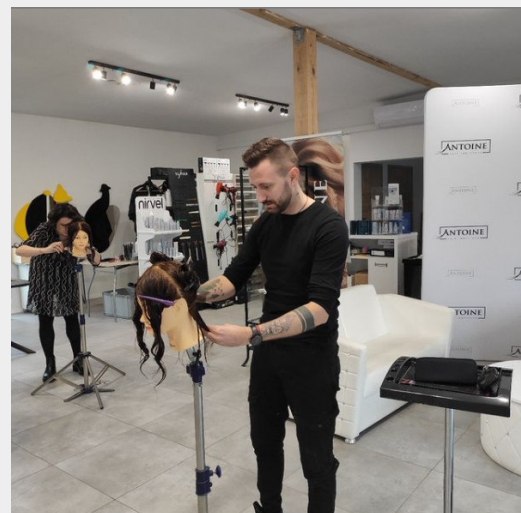
W trakcie koloryzacji proponuję co by było najlepsze do podtrzymania efektu koloryzacji. Wiadomo, że zdrowy włos bardziej oddaje ten kolor. Proponujemy kosmetyki do pielęgnacji, dodatkowo maski koloryzujące, które podtrzymują efekt koloryzacji.

I klienci chętnie kupują te produkty?

Chętnie. Klienci którzy kupowali maskę są zadowoleni. Zwłaszcza przy intensywnych kolorach, czerwieni, rudości.



“Wszystkim, którzy się wahają serdecznie polecam markę GLYNT”



Wspomniales wcześniej o szkoleniach. Co przed Tobą? O jakich szkoleniach marzysz?

Na pewno szkolenia dotyczące koloryzacji. Mam nadzieję, że kiedyś będzie jakieś zagraniczne szkolenie.

A co byś powiedział osobom, które się wahają i boją spróbować nowej marki?

Wszystkim, którzy się wahają serdecznie polecam markę GLYNT. Ja zaryzykowałem i jestem bardzo zadowolony. Polecam szkolenia i wszystkie gamy kosmetyków.

Myślisz, że lepiej zacząć od szkolenia czy testowania w salonie?

Ja zacząłem od tego i od tego. Testowałem i się szkoliłem, więc nie żałuję i zamierzam robić jeszcze więcej.

Cieszę się bardzo, że nas ugościłeś. Będziemy Cię odwiedzać. Życzymy Ci takich pracowników, którzy dorównają Tobie w jakości usług. Obserwujcie Marka w social mediach, bo bardzo dużo, ciekawych rzeczy, tam się dzieje. Cały wywiad możecie zobaczyć na naszym kanale na YouTube.

COLLEGE

JAK Z BRYTYJSKIEGO UNIWERSYTETU

NOWY COLLEGE LOOK



Amerykański wygląd niczym z uniwersytetu brytyjskiego, to nasz nowy motyw kosmetyczny: THE COLLEGE LOOK.

Fryzury w stylu COLLEGE to klasyczne fryzury z krótkimi bokami i odcinkami szyi oraz warstwy włosów u góry głowy, które stają się coraz dłuższe ku przodowi i wystają tuż nad brwiami.

Styl jest dopracowany dzięki matowej fakturze i objętości. W zależności od pożądanego rezultatu - czy to dobry uczeń, czy buntownik polecamy pomadę **CHAPEL Volume Up** dla uzyskania matowego wyglądu i **HANGAR Rough Paste**, dla dodatkowej objętości.

CIEKAWOSTKA

Wygląd college' u ma swoje początki w sporcie uniwersyteckim w Stanach Zjednoczonych. Aby zaistnieć jako student i sportowiec, strój sportowy z godłem uniwersytetu noszono także w czasie wolnym.

Z biegiem czasu termin ten stał się synonimem czegoś, co wykracza poza sport: wybitnych wyników w nauce, prestiżu, tradycji i nowego, luźnego stylu, który miał całkowicie wywrócić amerykański świat mody do góry nogami.

Nikt wtedy nie przypuszczał, że jednym z trendów będą sportowe kurtki, swetry w serek, flanelowe spodnie, zapinane na guziki koszule i mokasyny. W przeciwieństwie do dwurzędowych garniturów z naramiennikami, które dominowały w latach przedwojennych, ludzie byli teraz ubrani stosunkowo swobodnie i wyglądali super trendy.

Ten trend szybko rozwinął się również w Anglii, tutaj to mundurki szkolne w połączeniu z odzieżą uliczną stały się trendem.



ZA KULISAMI

College Look został idealnie wyreżyserowany. Czy to przed typową londyńską ceglana fasadą, czy w chłodnym, studyjnym klimacie – głównym punktem sesji zdjęciowej były oczywiście fryzury. Wynik dnia sesji: Kolejny look GRAHAM HILL,

tak charakterystyczny i dopasowany, jak wygląd londyńskiej metropolii mody, z doskonałym połączeniem stylu i luzu. Ta nowoczesna interpretacja stylu Brit doskonale pasuje do aktualnego ducha czasu dla męskiego wyglądu i jest obecnie bardzo poszukiwana w sezonie jesienno-zimowym.



WSZYSTKO CZEGO POTRZEBUJESZ DO UZYSKANIA COLLEGE LOOK



Wszystkie informacje na temat wyglądu i pasujących produktów GRAHAM HILL można znaleźć na stronie:

www.grahamhill-kosmetyki.pl

KRÓTKIE WIADOMOŚCI

TRENDY FRYZJERSKIE 2021: „NIE BĄDZ DOKŁADNY!”

NAJWAŻNIEJSZE TRENDY WŁOSOWE DLA MĘŻCZYZN

W GRAHAM HILL bierzemy pod uwagę życzenia naszych klientów i zwracamy uwagę na najnowsze badania trendów przeprowadzone przez doświadczonych fryzjerów i jesteśmy bardzo zadowoleni, gdy nasze komunikaty o trendach trafiają w sedno i są potwierdzane przez główne magazyny.



WKRÓTCE!

LESMO MOULDING CLAY

Nie możemy się doczekać! Na jesień pojawi się kolejny świetny produkt! LESMO Moulding Clay to mocna pasta do stylizacji zapewniająca większą przyczepność i kształt, półpolyskowe wykończenie i mocne utrwalenie. Idealny do wykończenia stylizacji, dający wyjątkowo trwały efekt. Odpowiedni do każdej długości włosów.



LET'S SHOOT!

Współpraca między działem szkoleń oraz zespołem marketingu i kreacji przynosi wspaniałe rezultaty: w niedalekiej przyszłości pojawią się filmy aplikacyjne dla każdego z naszych produktów do stylizacji. W związku z nową szatka graficzną, zmieniliśmy również wygląd filmów.

Wkrótce dostępne będą również nowoczesniejsze filmy. Obszerne informacje na ten temat pojawią się w następnym Update.



Ogromne wsparcie podczas naszych tygodniowych zdjęć w studiu w Hamburgu - Thorsten Hussfeldt, który był w stanie wnieść cenne uwagi w każdy produkt i wygląd, a także sam był przed kamerą. Czekajcie na dalsze informacje!

GREY COLOUR SHAMPOO

Nowa szata GLYNT przynosi wiele nowych rzeczy - w tym oszałamiające nowe produkty. W zamian kilka produktów musi ustąpić im miejsca, ponieważ zdecydowaliśmy się zachować spójny i skondensowany asortyment. W związku z tym, szampon MANGALA STONES opuścił grono.

Ale jeśli nie chcesz rezygnować z tego produktu, oferujemy dżentelmeńską markę **GRAHAM HILL**: **LOOP Grey Colour Shampoo** jest zupełnie nowy w ofercie.

Szampon kolorujący nadaje włosom białym lub siwym charakterystyczny, łupkowo-szary odcień. Regularne stosowanie, potęguje efekt.

Wodorosty morskie i nawilżający aloes nadają włosom blask i naturalną pełnię. Lekka nuta zielonej herbaty, jaśminu i kwiatu lipy orzeźwia i odświeża.

Szampon nadaje się do każdego rodzaju włosów.



STYLIZACJA & PIELĘGNACJA



BROOKLANDS Styling Treatment

PERFEKCYJNY PRODUKT DO STYLIZACJI DŁUGICH WŁOSÓW

Po długim czasie rozwoju stworzyliśmy idealny produkt do stylizacji długich włosów dla mężczyzn.

BROOKLANDS Styling Treatment to krem równomiernie rozprowadzany na wytartych lub suchych włosach. Następnie czeszesz lub szczotkujesz włosy do pożądanego wyglądu. BROOKLANDS to również dobry wybór dla naturalnie

falujących lub kręconych włosów: swobodny wygląd bez efektu puszenia i pielęgnacja w jednym. Masło shea zawarte w BROOKLANDS nadaje włosom przyjemnie lekką konsystencję. Bez efektu sklejonnych włosów. Zapach w rodzinie GRAHAM HILL jest zupełnie nowy: świeża nuta „Mrożonego Mojito”, bambusowa woda i imbir podkreślają specjalną recepturę.

OCZYSZCZENIE & REWITALIZACJA

LOOP Grey Colour Shampoo

SZAMPON KOLORYZUJĄCY DLA DŻENTELMANA

Co łączy Sean'a Connery'ą, George'a Clooney'ą, i Graham'a Hill'a? Charakterystyczne siwe włosy sprawiają, że tym mężczyznom nie można się oprzeć - nie bez powodu George Clooney został nazwany „najseksowniejszym mężczyzną”. Mężczyźni o siwych włosach wysyłają pewną wiadomość. Oznaczają bezpieczeństwo i doświadczenie życiowe. Wydaje się, że mężczyzna o siwych włosach wie, czego chce, a także wie, jak się bronić.

Siwe włosy u mężczyzn są uważane za seksowne. Dla idealnego efektu i dopracowania koloru włosów przedstawiamy nowy LOOP Grey Colour Shampoo. Szampon koloryzujący nadaje włosom białym lub siwym charakterystyczny, łupkowo-szary odcień. Efekt potęguje regularne stosowanie. Wodorosty morskie i nawilżający aloes nadają włosom blask i naturalną pełnię. Lekka nuta zielonej herbaty, jaśminu i kwiatu lipy odżywia i orzeźwia. Szampon nadaje się do każdego rodzaju włosów.



” Wygląd w męskim świecie będzie bardziej zróżnicowany. GRAHAM HILL odpowiada na zapotrzebowanie dłuższych włosów dzięki nowej stylizacji BROOKLANDS.



Zapytaliśmy Thorsten Hussfeldt – szefa kreatywnego Capelli Group – jakich trendów spodziewał się w tym sezonie.

NOWE TRENDY

” Kolejna perspektywa trendu

jest refleksją nad większą naturalnością. Zamiast ukrywać siwe włosy, popularniejsze staje się ich wyeksponowanie. Wraz z LOOP Grey Color Shampoo, GRAHAM HILL wprowadza na rynek produkt, który nadaje siwym włosom lekki kontrast. Ten refleks wcale nie jest stary!

MALMEDY Shaving Gel

DO PRECYZYJNEGO GOLENIA KONTURU



” Idealne golenie konturów

nowy żel do golenia MALMEDY jest idealny. Przezroczysty żel umożliwia bardzo łatwe i precyzyjne golenie, nawet przy najdrobniejszych konturach.“

Thorsten Hussfeldt

Co wyróżnia zadbaną brodę?

Równomiernie przycięte, intensywnie wypielęgnowane zarosty i wyraźne kontury! Dla optymalnego golenia konturowego pianka do golenia nie jest zbyt pomocna, ponieważ dla precyzyjnej pracy nożem musi być wyraźnie widoczne, gdzie należy przyłożyć maszynkę do golenia

Dzięki przezroczystemu żelowi MALMEDY Shaving Gel można szczególnie dokładnie wymodelować kontury. Żel do golenia tworzy

przezroczystą, ochronną warstwę śluzową, która umożliwia precyzyjne golenie ostrzy, minimalizując jednocześnie podrażnienia skóry. Aminokwasy arginina i kwas hialuronowy nawilżają skórę i pozostawiają ją gładką i przyjemną. Kwaśna, świeża nuta drewna i eukaliptusa orzeźwia i odświeża.

Dzięki żelowi do golenia MALMEDY można w mgnieniu oka stworzyć każdy delikatny kontur, zapewniając udaną pielęgnację brody w salonie.



PRZYGOTO- WANY DŻENTELMEN

Kup teraz pelerynę fryzjerską w szlachetnym granatowym kolorze z prążkowanym wyglądem!

NOWE RECEPTURY!

Formuła popularnego produktu do stylizacji **CHAPEL Volume Up Pomade** została udoskonalona i jest teraz dostępna jako pomada na bazie wody. Teraz możliwe jest stworzenie wyrazistego utrwalenia obszernych stylizacji nawet w przypadku włosów osuszonych ręcznikiem. Dzięki konsystencji na bazie wody rozprowadzenie pomady na wilgotnych włosach jest dziecinnie proste i umożliwia przewiewne, obszerne stylizacje.

CHAPEL Volume Up Pomade nadaje się szczególnie do dłuższych włosów z góry, do mocno podkreślonych stylizacji, bez matowienia włosów.

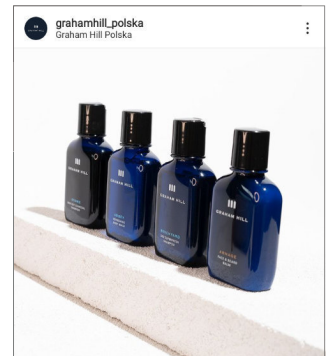
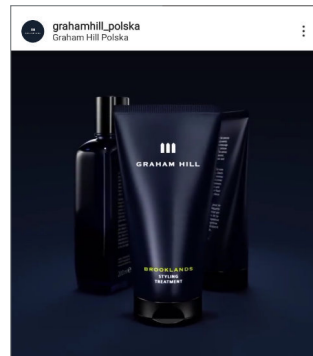
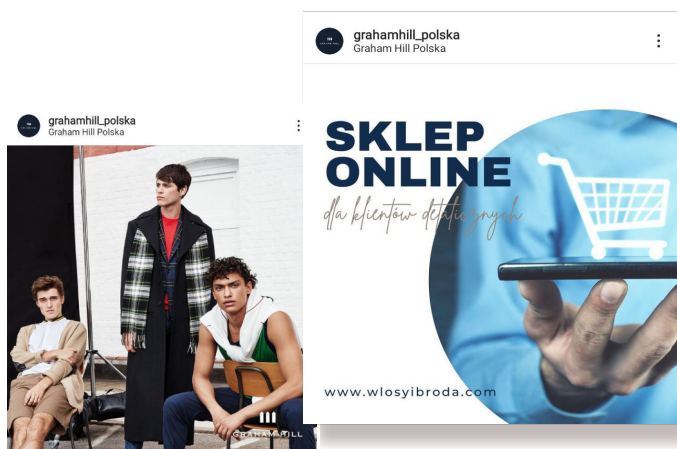


NOWY
PRODUKT
NO. 4

@GRAHAMHILL_POLSKA

NAJLEPSZE W SOCIAL MEDIACH

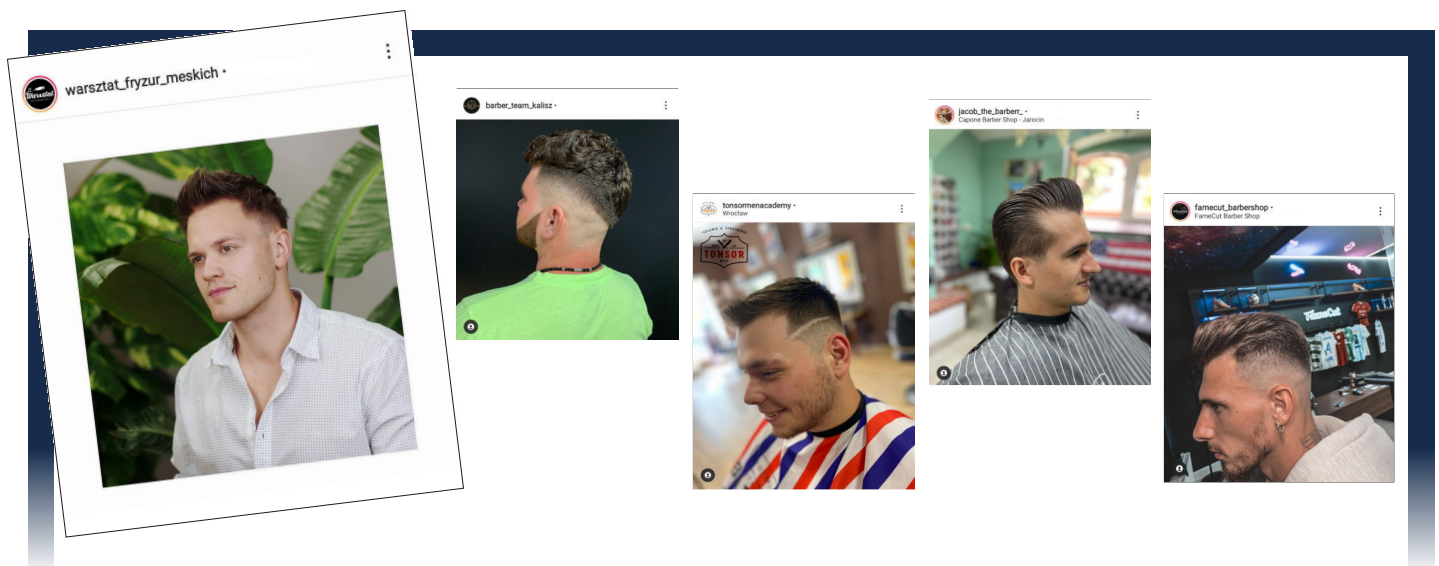
AKTUALNIE POPULARNE WPISY NA INSTAGRAMIE:



SPOŁECZNOŚĆ #GRAHAMHILLPOLSKA



Mieliśmy dużo czasu na zebranie wspaniałych postów od naszych klientów - prosimy o wyrozumiałość, możemy pokazać tylko niewiele postów. Chcielibyśmy skorzystać z okazji i podziękować.

Dziękujemy za współpracę z produktami GRAHAM HILL i za ciągle inspirowanie.

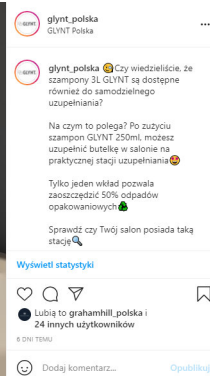
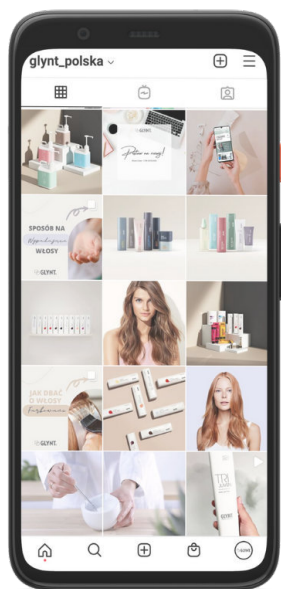
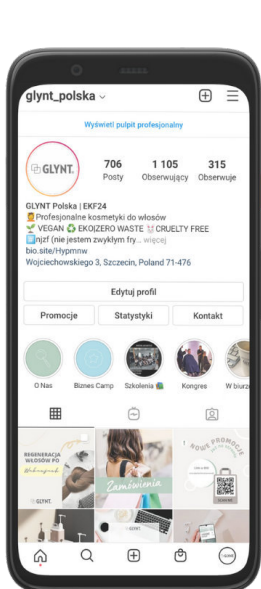


SOCIAL MEDIA



Jesteśmy kolorowi – a nasze konto na Instagramie wspaniale to odzwierciedla. 
Nasz cel: **5.000 Obserwujących**  Możemy w tym celu skorzystać z Twojego wsparcia:

Śledź nasze kanały w mediach społecznościowych i zainspiruj się naszymi postami! Nasze oficjalne konto **@glynt_polska**



KOMUNIKACJA

#dziękujemy W tym miejscu chcielibyśmy podziękować naszej społeczności za oznaczenia.

@studio_fryzur_
mj_glynt



@hair_room_by
_zuzanna_plaza



@a.stanek_
pracownia_
fryzjerska



@nikolaa_hair



GRAHAM HILL



WWW.GRAHAMHILL - KOSMETYKI.PL